

CAMPUS ESPORTIU - SETMANA SANTA 2018

Apunta't al nostre **Campus Esportiu de Setmana Santa**
Veuràs que bé t'ho passaràs!
Jugaràs, nedaràs... farem esport i ens divertirem molt!
T'espero!



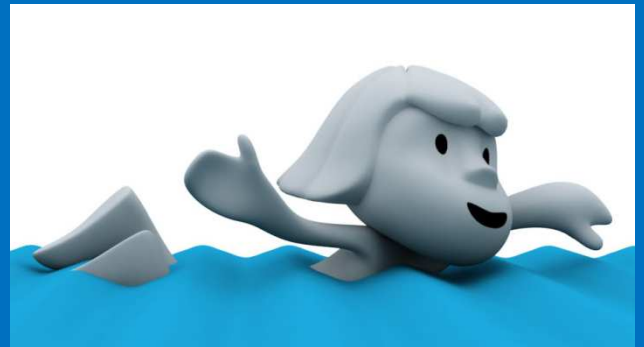
OBJECTIUS DEL CAMPUS

- Conèixer i iniciar-se en diferents activitats esportives
- Potenciar les relacions amb companys nous
- Fomentar els valors de l'esport: respecte per les normes, treball en equip, esforç personal...
- Fomentar els hàbits higiènics
- Facilitar un marc de diversió i recreació
- Oferir activitats dinàmiques

ACTIVITATS

PETITS - de 4 a 5 anys

- JOCS TRADICIONALS
- CONSCIÈNCIA CORPORAL
- COORDINACIÓ OCULOMANUAL
- DESPLAÇAMENTS I SALTS
- RELAXACIÓ I RESPIRACIÓ
- LATERALITAT I RITME
- PERCEPCIÓ ESPAI-TEMPS
- ACTIVITAT AQUÀTICA
- TALLERS MANUALITATS



MITJANS i GRANS (de 6 a 12 anys)

- INICIACIÓ ESPORTIVA: HOQUEI - BÀDMINTON – ATLETISME –VOLEIBOL – FUTBOL – HANDBOL – BÀSQUET – RUGBY.
- RECREACIÓ AQUÀTICA
- JOCS DE COOPERACIÓ, TRADICIONALS...
- ACTIVITATS ALTERNATIVES (INDÍAQUES, DISC VOLADOR...)

11è Campus Esportiu Setmana Santa 2018

Sant Joan Despí

És una activitat esportiva i d'esbarjo adreçada a tots els nens i les nenes a qui agrada l'esport, les activitats recreatives, i que vulguin passar uns dies de vacances amb altres nens i nenes.

Qui s'hi pot inscriure?

Tots els infants nascuts entre els anys 2006 i 2014, ambdós inclosos. Les activitats estan organitzades per grups segons l'edat. Els grups es faran per ordre cronològic.

On es fa el Campus?

Als diferents espais del **Poliesportiu Salvador Gimeno**: pavelló, piscines i Parc del Mil·lenari.

Quin és l'horari?

2 horaris	Horari normal	De 9 a 14 hores
	Horari ampliat	De 9 a 17 hores (inclou el dinar)
	Servei de cangur	De 8 a 9 hores

Hi ha la possibilitat d'acollir-se puntualment al servei de cangur o menjador (horari ampliat).

Dates i preus

Del 26 al 29 de març de 2018.

Torn	Dates	Horari normal preu/nen	Horari ampliat preu/nen	cangur
1 torn	Del 10 al 13 d'abril	53 €	86 €	7,60 €
	Servei de cangur dia puntual	2,70 €	Servei de menjador dia puntual	10,90 €

Inscripcions

Es pot realitzar la inscripció a qualsevol dels dos poliesportius de Sant Joan Despí a partir del **dilluns 19 de febrer de 2018**. Caldrà portar una fotocòpia de la targeta sanitària, una fotocòpia del DNI del pare, mare o tutor/a que signa el full d'inscripció, i fer al pagament en efectiu o datàfon del total de la quota del campus. Aquest import només es retornarà en cas de malaltia justificada pel metge del nen o nena. **Les places són limitades.**

Poliesportiu Francesc Calvet
Av. Barcelona, 45 - Tel. 93 477 27 09

Poliesportiu Salvador Gimeno
C. Major, 75 - Tel. 93 477 68 20